



АДМИНИСТРАЦИЯ ГОРОДА ПЕРМИ
ДЕПАРТАМЕНТ ЗЕМЕЛЬНЫХ ОТНОШЕНИЙ

РЕШЕНИЕ

о размещении объектов № 441 от 02.04.2018

г. Пермь, ул. Сибирская, 15

Департамент земельных отношений Администрации города Перми в соответствии с пунктом 3 ст. 39.36 Земельного кодекса Российской Федерации, Положением о порядке и условиях размещения объектов на землях или земельных участках, находящихся в государственной или муниципальной собственности, на территории Пермского края без предоставления земельных участков и установления сервитутов, утвержденным Постановлением Правительства Пермского края от 22.07.2015 № 478-п

разрешает ООО «КВИН» (ИНН 5907005360, ОГРН 1025901507697, место нахождения: 614030, г. Пермь, ул. Писарева, д. 2А, корпус 1)

размещение объекта элементы благоустройства территории и малые архитектурные формы (беседки, ротонды, веранды, навесы, скульптуры, остановочные павильоны, фонари, урны для мусора, приспособления для озеленения, скамейки и мостики)

на землях: государственная собственность на которые не разграничена

на срок 1 год

местоположение: г. Пермь, Индустриальный район, ул. Рязанская, 103

Территория, согласно схеме, расположена в зоне с особым условием использования территории: приаэродромная территория аэродрома аэропорта Большое Савино.

ООО «КВИН»:

1. соблюдать правила охранных зон воздушного пространства, установленные Постановлением Правительства Российской Федерации от 11.03.2010 № 138 «Об утверждении Федеральных правил использования воздушного пространства Российской Федерации»;

2. соблюдать требования пункта 4.1.11² Правил благоустройства и содержания территории в городе Перми, утвержденных решением Пермской городской Думы от 29.01.2008 № 4.

Приложение:

Схема предполагаемых к использованию земель или части земельного участка (на 1 л. в 1 экз.).

Заместитель начальника отдела
предоставления земельных участков



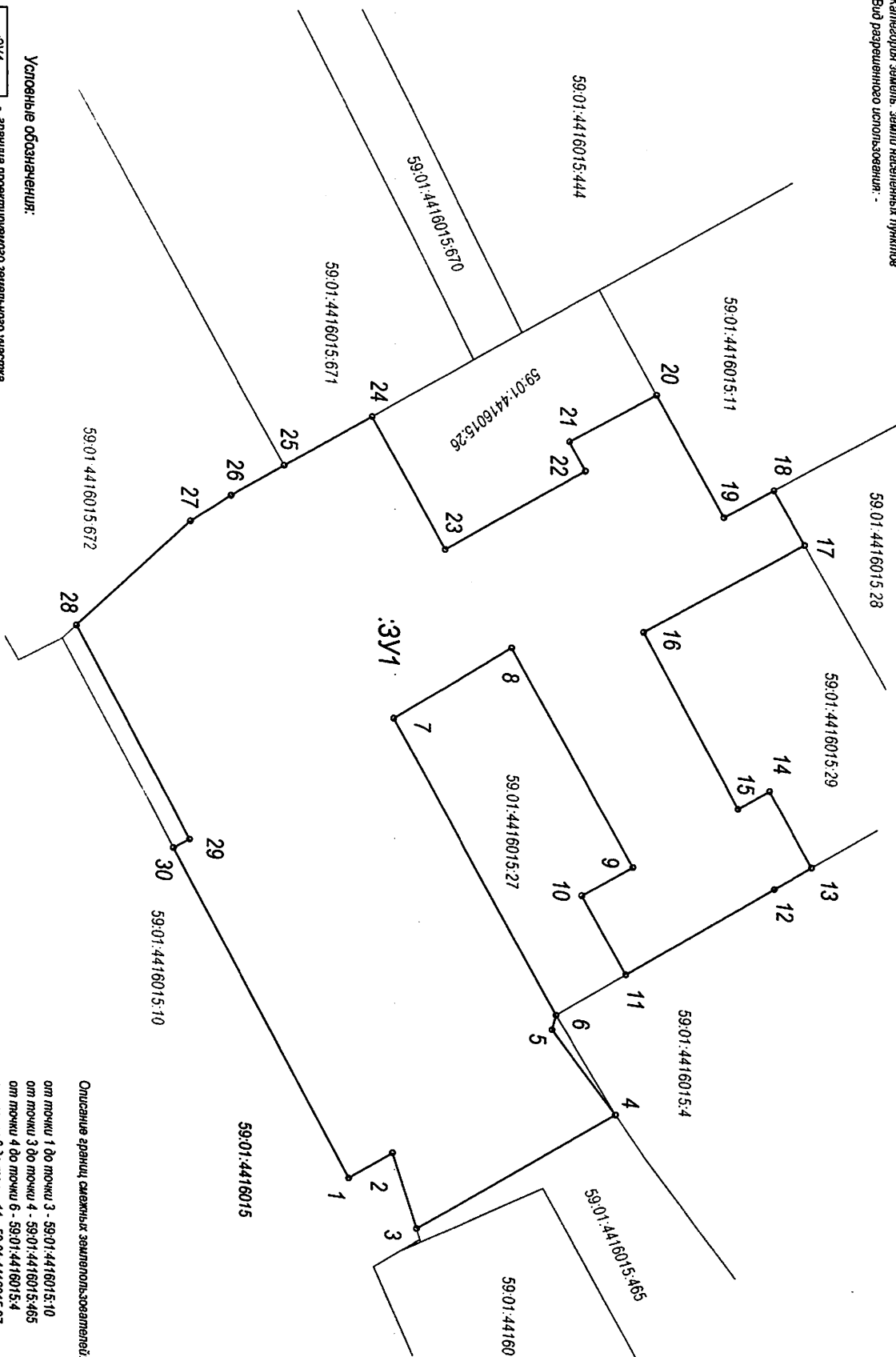
Н.М. Санникова

СХЕМА предоставления к использованию земель или части земельного участка

Объект: Земельный благоустроенный перепланировки и малые архитектурные формы (беседки, ротонды, веранды, навесы, скульптуры, остановочные павильоны, фонтаны, урны для мусора, приспособления для озеленения, скамейки и мостки).
Местоположение: Пермский край, г. Пермь, Индустриальный Р-н, ул. Разанская, 103
Площадь земель или части земельного участка, кв. м.: 4402
Категория земель: земли населенных пунктов
Вид разрешенного использования: -

Список координат
характерных
точек границы: ЗУ 1
Система координат: МСК-59

№	X	Y
1	513167,18	2228252,95
2	513172,50	2228249,98
3	513175,41	2228259,08
4	513199,60	2228245,42
5	513191,91	2228235,23
6	513192,39	2228233,47
7	513172,58	2228197,74
8	513186,94	2228189,22
9	513201,66	2228215,74
10	513195,54	2228219,14
11	513200,82	2228228,64
12	513218,73	2228218,42
13	513223,29	2228215,82
14	513218,11	2228206,59
15	513214,28	2228208,73
16	513202,85	2228187,34
17	513222,29	2228176,96
18	513218,55	2228173,64
19	513212,49	2228173,64
20	513204,40	2228158,90
21	513193,97	2228164,52
22	513195,88	2228168,04
23	513178,83	2228171,42
24	513170,03	2228161,47
25	513159,43	2228167,38
26	513153,01	2228170,96
27	513148,09	2228174,02
28	513134,32	2228186,48
29	513148,03	2228212,35
30	513146,10	2228213,37



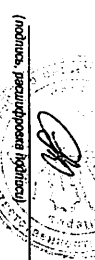
Условные обозначения:

ЗУ 1 - граница проектируемого земельного участка

59.01.4416015.672 - кадастровый номер и граница земельного участка, сведения о котором содержится в ГИ

59.01.4416015 - обозначение и граница кадастрового квартала

Землеполь:



М.П. (для предоставления под или иной иной документной информации)

Верно

Описание границ смежных земельных участков:

от точки 1 до точки 3 - 59.01.4416015.10
от точки 3 до точки 4 - 59.01.4416015.465
от точки 4 до точки 6 - 59.01.4416015.4
от точки 6 до точки 11 - 59.01.4416015.27
от точки 11 до точки 13 - 59.01.4416015.4
от точки 13 до точки 17 - 59.01.4416015.29
от точки 17 до точки 18 - 59.01.4416015.28
от точки 18 до точки 20 - 59.01.4416015.11
от точки 20 до точки 24 - 59.01.4416015.26
от точки 24 до точки 25 - 59.01.4416015.671
от точки 25 до точки 28 - 59.01.4416015.672
от точки 28 до точки 30 - МО г. Пермь
от точки 30 до точки 1 - 59.01.4416015.10